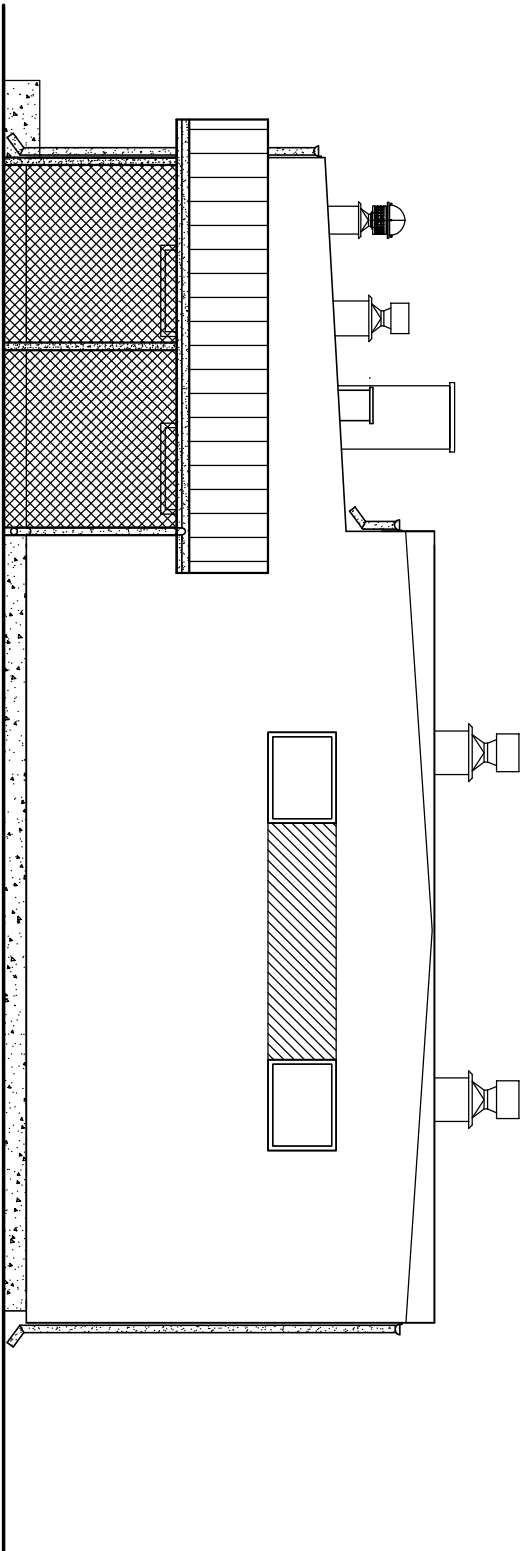


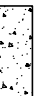




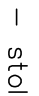


ELEWACJA PN 1:100



ELEWACJA WSCH 1:100

LEGENDA :

-  – tynk ciekikowarstwowy – kolor biały
-  – tynk ciekikowarstwowy – kolor niebieski
-  – tynk mozaikowy – kolor grafitowy
-  – siatka stalowa – kolor srebrny RAL 9006
-  – konstrukcja wiaty – kolor niebieski RAL 5010
-  – blacha trapezowa – kolor niebieski RAL 5010
-  – obróbki blacharskie, rymy i rury spustowe – kolor srebrny RAL 9006
-  – stolarka okienna – kolor biały

<div><div><div><div>WentisSan</div><div>WENTISAN Krzysztof Paszko</div><div>15-124 Białystok, ul. Gen. Wł. Andersa 7/12</div><div>tel 502 092 007</div><div>E - mail : wentisan@gmail.com</div></div></div></div>			
Investor:	GMINA BOGUTY-PIANKI AL. PAPIEŻA JANA PAWŁA II 45 07-325 BOGUTY-PIANKI		Nr rys: A5
Obiekt:	PRZEBUDOWA STACJI UZDATNIANIA WODY W MIEJSCOWOŚCI ZAWISTY-DWORAKI,		
Adres Obiektu:	DZIAŁKA NR 9/1 (część), OBRĘB 0029 ZAWISTY-DWORAKI, GMINA BOGUTY-PIANKI		
Nazwa rys:	ELEWACJA PN i WSCH		
	Imię i nazwisko	Nr uprawnień specjalność	Podpis
projektant	mgr inż. arch. Katarzyna Chyży	upr. bud. Bt. 78/ 98 w specj. archit. bez ograniczeń	
sprawdzający	mgr inż. arch. Zuzanna Bujnowska	upr. bud. Bt. 26/ 01 w specj. archit. bez ograniczeń	
Białystok	31 maj 2021 r.	skala - 1 : 50	